

UNDA
gammadyn

GAMMADYN® Mn-Cu
Manganese-Copper | Manganèse-Cuivre

UNDA gammadyn

UNDA gammadyn

UNDA gammadyn

**Each Ampoule (2 ml) Contains/
Chaque ampoule (2 ml) contient:**

Manganese (manganese gluconate)/
Manganèse (gluconate de manganèse). . 72.8 mcg
Copper (copper gluconate)/
Cuivre (gluconate de cuivre). 72.6 mcg

Non-Medicinal Ingredients: Purified water, glucose
Ingrédients non médicinaux : Eau purifiée, glucose

Safety-sealed for your protection and for product
freshness. Do not use if ampoule is broken. Store in a
cool, dry place.

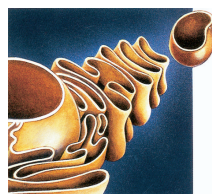
Emballage scellé pour votre protection et pour
garder la fraîcheur du produit. Ne pas utiliser si l'ampoule
est endommagée. Conserver dans un endroit frais, à l'abri
de l'humidité.

Seroyal UNDA
Made in France for
s.a. UNDA n.v.
Dist. by Seroyal Int'l Inc.
Richmond Hill, ON L4C 0L8



gammadyn

GAMMADYN® Mn-Cu
Manganese-Copper | Manganèse-Cuivre
NPN 80010944



30 Ampoules

Recommended Dose:

Adults (19 years and older): Take one ampoule one to
two times daily, or as recommended by your healthcare
practitioner. Squeeze contents directly into mouth. Use
for one to two months, or as recommended by your
healthcare practitioner.

Oligotherapy Remedy to be used on the advice of your
healthcare practitioner.

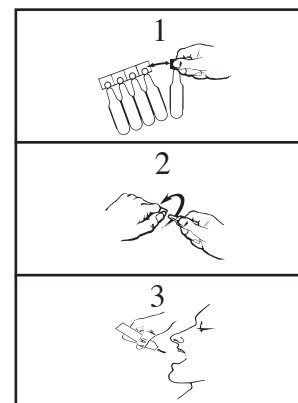
Risk Information: If symptoms persist or worsen, consult
your healthcare practitioner. If you have tuberculosis or a
history of tuberculosis, do not use. If you are pregnant or
breastfeeding, do not use, unless directed by your
healthcare practitioner.

Posologie :

Adultes (19 ans et plus) : Prendre une ampoule une à
deux fois par jour, ou selon l'avis de votre praticien.
Presser les contenu directement dans la bouche. Utiliser
pendant une à deux mois, ou selon l'avis de votre
praticien.


Remède d'oligothérapie à utiliser sur l'avis de votre praticien.

Mention de risque : Si les symptômes persistent ou
s'aggravent, consultez votre praticien. Ne pas utiliser ce
produit si vous souffrez ou vous avez des antécédents de la
tuberculose. Ne pas utiliser ce produit si vous êtes enceinte
ou si vous allaitez sauf sur l'avis de votre praticien.



Lot

Exp.

Couleurs  CYAN  MAGENTA  JAUNE  NOIR  P.5405 U

Nom du produit	GAMMADYN Mn-Cu -CAN	Dimensions	70 x 60 x 100
----------------	---------------------	------------	---------------